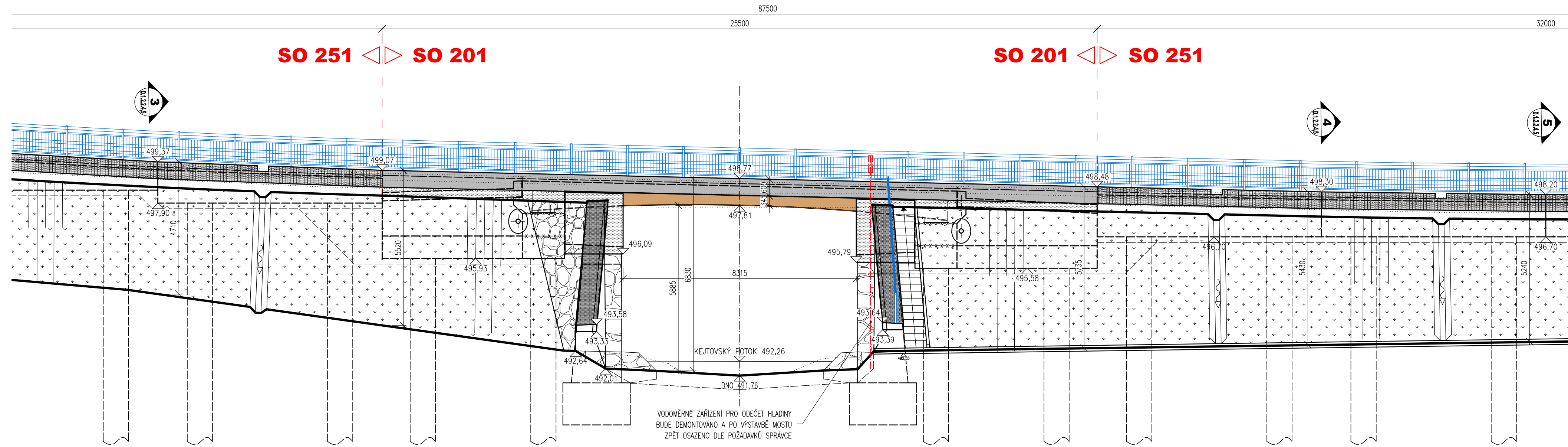
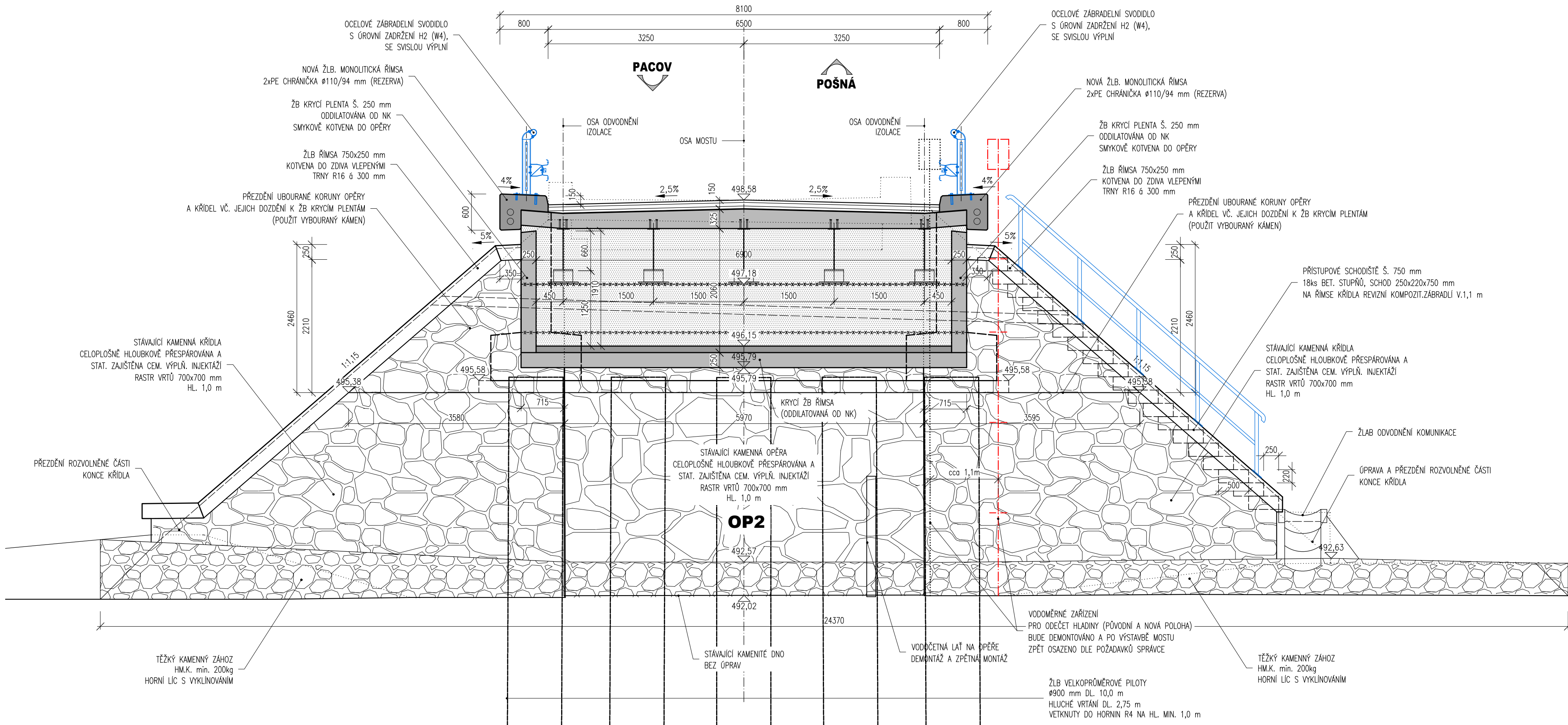


POHLED VPRAVO D-D', NÁVODNÍ STRANA, M 1:100  
NOVÝ STAV

PACOV



POHLED C-C' NA LÍC OPĚRY OP2, M 1:50  
NOVÝ STAV



POZNÁMKY:

- VÝŠKOVÝ SYSTÉM BpV
- POLOHOVÝ SYSTÉM JTSK
- DÉLKOVÉ KOTVY JSOU ZAKOTVENÉ NA 5 mm
- ROZMĚRY SKRYTÝCH KONSTRUKCÍ JSOU PŘEVZATY Z ARCHIVNÍ PO NEBO Z PRŮJEMŮ A OSTATNÍ NEZNÁME
- ODAJE JSOU ODHADNUTY
- PLOCHY VE STYKU SE ZEMINOU BUDOU OPATŘENY NÁTĚREM PROTI ZEMNÍ VLHKOŠTI
- ZKOŠENÍ VŠECH OSTRÝCH HRAN 15/15 mm (POKUD NENÍ UVEDENO)
- VŠEČERÉ DETAILY BUDOU PROVEDENY DLE PŘÍSLUŠNÝCH VL, POKUD NEJSOU ROZKRESLENY V PD.
- BETONY BUDOU PROVEDENY DLE ČSN EN 206+A1
- BETON JE NUTNO V POČÁTEČNÍCH FÁZÍCH TOHNUTÍ A TVRDNUTÍ ŘÁDNĚ OŠETŘOVAT A OCHRANOVAT PŘED KLIMATICKÝMI VLIVY
- PŘED BETONÁŽÍ BUDOU DO BEDNĚNÍ KŘÍDEL A ŽDÍ VSAZENY PROSTUPY PRO DRENÁŽE
- PŘED ZAHÁJENÍM ZEMNÍCH PRACÍ BUDOU VYTÝČENY VŠEČERÉ INŽENÝRSKÉ SÍTĚ DOTČENÉ STAVBOU

OCHRANNA PÁSKA VŠECH STÁVAJÍCÍCH VEDENÍ TECHNICKÉ INFRASTRUKTURY JSOU UVEDENA V TEXTOVÝCH ČÁSTECH PROJEKTU A VE VYJÁDŘENÍCH SPRÁVCŮ, KTERÁ JSOU SOUČÁSTÍ DOKLADOVÉ ČÁSTI PROJEKTOVÉ DOKUMENTACE

MATERIÁLY

KONSTRUKČNÍ BETONY NAVRŽENY DLE ČSN EN 206+A1 A TKP 18  
NEKONSTRUKČNÍ BETONY OZN. "n" DLE TKP 18 TAB. 18-2N

KONSTRUKČNÍ BETONY:

ZÁKLADY KŘÍDEL, PILOTY C30/37-XC2, XA1 - CI 0,4 - Dmax 22  
STOJINY N.K. A DRÁKY ŽDÍ C30/37-XF2, XC4, XD1 - CI 0,4 - Dmax 22  
ŽLB SPRÁŽENÁ DESKA N.K. C30/37-XF2, XC4, XD1 - CI 0,4 - Dmax 22  
PŘECHODOVÉ DESKY C25/30-XF2, XC2 - CI 0,4 - Dmax 22  
ŘÍMSY C30/37-XF4, XC4, XD3 - CI 0,4 - Dmax 22

PODKLADNÍ BETONY C12/15n-XD  
PODKLADNÍ BETONY PŘECHODOVÝCH DESEK A DRENÁŽE C16/20-XF1

STABILIZAČNÍ PRAHY C30/37-XF4  
LOŽE POD DLAŽBU A OBRUBNÍKY C20/25n-XF3

SPÁROVÁNÍ DLAŽBY MC25-XF4  
MEZEROVITÝ BETON MCB-8

VÝZTUŽ:  
BETONÁŘSKÁ VÝZTUŽ B500B

OCEĽ:  
NOSNÍKY S355 J2G1W (PATINUJÍCÍ OCEĽ)

OSTATNÍ:  
KAMEN ODŁÁŽDĚNÍ:

LOMOVÝ KÁMEN TR. JAKOSTI I  
MIN. PEVNOSTI V TLAKU 110 MPa  
MAX. NÁSÁKAVOSTI 1,5 %  
SOUCÍ. MRAZUVOZD.(PO 25 CYKLECH) 0,75

SO 201

Zodpovědný projektant:	Ing. Milan Macko	Milan Macko	Zhotovitel PD:	MACKO
Vypracoval:	Miroslav Macko	Macko		Mosty a konstrukce staveb
Objednatel:	Krajská správa a údržba silnic Vysočiny Kosovská 1122/16, Jihlava			Projekční a konstrukční kancelář
Kraj:	Vysočina			Pod Zámečkem 1406/28 500 12 Hradec Králové
Katastrální území:	Pacov, Dál			email: mostar@seznam.cz mobil: 602 563 245
Datum:	12/2021			
Měřítko:	1:100,50			
Stupeň PD:	PDP5			
Číslo zakázky:	05-2019			
NOVÝ STAV – POHLEDY			D.1.2.1.	5